

**Heraeus**



**Heraeus Ceramic Colours –  
Produkte für die Fliesenindustrie**

# Heraeus Ceramic Colours – Produkte für die Fliesenindustrie

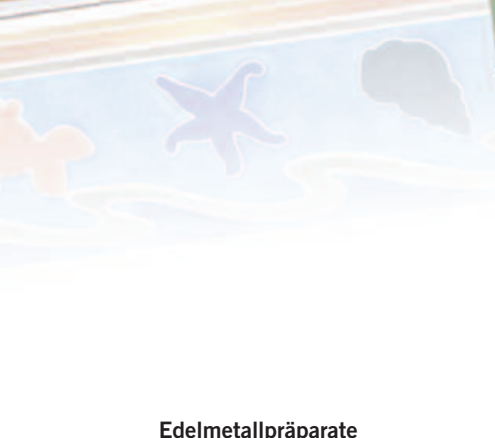
Heraeus Ceramic Colours gehört zu den weltweit führenden Herstellern von Dekorationsmitteln für Keramik und Glas. Edelmetallpräparate, Luster, keramische und organische Farben sowie Dekorationshilfsmittel wie Medien und Lacke werden an sechs Produktionsstandorten weltweit hergestellt. Vertriebsrepräsentanten in mehr als 80 Ländern sorgen für einen kundennahen Service rund um den Globus.

Dekorationsmittel für Fliesen sind eine wichtige Produktgruppe im Sortiment von Heraeus Ceramic Colours. Sie müssen hohen Anforderungen auf den unterschiedlichsten Glasuren entsprechen und verschiedene Einbrennbedingungen erfüllen. Sowohl klassische Edelmetallpräparate und Farben als auch innovative Produkte und Systeme ermöglichen die Herstellung hochwertiger Fliesendekore.

Lernen Sie die bunte Welt von Heraeus Ceramic Colours kennen! Diese Broschüre gibt Ihnen einen Überblick zu den wichtigsten Dekorationsmitteln für Fliesen. Aber wir haben mehr als diese Produkte zu bieten. Sprechen Sie die Heraeus Vertretung in Ihrer Nähe an!

Sie finden eine Übersicht der Ländervertretungen unter [www.heraeus-ccd.com](http://www.heraeus-ccd.com). Wir freuen uns auf Sie!





#### **Edelmetallpräparate**

Ein umfangreiches Sortiment an Edelmetallpräparaten für verschiedene Applikationsmethoden ermöglicht die anspruchsvolle Dekoration von Fliesen. Diese Präparate sind mit unterschiedlichem Edelmetallgehalt für diverse Brennbereiche und Glasuren sowie für Vetrosa erhältlich.

#### **Lüster**

Lüster erzeugen hochglänzende Dekore mit metallisch irisierendem Farbcharakter. In Kombination mit Marmorüberzügen lassen sich reizvolle Krakelee-Effekte erzielen. Sie sind sowohl lösemittel- als auch wasserbasierend verfügbar.



#### **Farben**

Farbintensive Fliesendekore werden mit keramischen Farben für verschiedene Brennbereiche erreicht, die z. T. auch unter Vetrosa eingesetzt werden können. Die Applikation von Effektfarben ermöglicht eine vielfältige Oberflächengestaltung.

#### **Hilfsmittel**

Dekorationshilfsmittel wie Medien und Lacke stehen für alle Applikationsarten zur Verfügung. Die Präparate können lösemittel- oder wasserbasierend angeboten werden.

#### **UV-härtende Produkte**

Spezielle UV-härtende Produkte wie Edelmetallpräparate, Lüster, Farben und Hilfsmittel ermöglichen auf wirtschaftliche und innovative Art und Weise eine umweltfreundliche sowie technisch anspruchsvolle Dekoration von Fliesen.

#### **Produkte für Glasfliesen**

Für die Dekoration von Glasfliesen stellen wir zahlreiche Edelmetallpräparate und Farben her, die in unserer Broschüre „Farben und Edelmetallpräparate für Heißglastechniken“ ausführlich beschrieben sind.

# Edelmetallpräparate

## Direktsiebdruck

| Produkt  | Edelmetallgehalt | Farbton       | Bemerkungen                                                      |
|----------|------------------|---------------|------------------------------------------------------------------|
| GGP 2334 | 10%              | hellgelb      | Glanzgoldpaste, Standardprodukt, Normalbrand                     |
| GGP 2563 | 8%               | hellgelb      | Glanzgoldpaste, Standardprodukt, Normalbrand                     |
| GGP 2305 | 12%              | gelb          | Glanzgoldpaste, auch Schnellbrand geeignet, weiter Brennereich   |
| GGP 2450 | 10%              | gelb          | Glanzgoldpaste, auch Schnellbrand geeignet, weiter Brennereich   |
| GGP 2451 | 9%               | gelb          | Glanzgoldpaste, auch Schnellbrand geeignet, weiter Brennereich   |
| GGP 2603 | 8-10%            | gelb          | Glanzgoldpaste, Standardprodukt, Normalbrand                     |
| GGP 2564 | 7%               | gelb          | Glanzgoldpaste, Standardprodukt, Normalbrand                     |
| GGP 2608 | 7%               | gelb          | Glanzgoldpaste, Standardprodukt, Normalbrand                     |
| GGP 2340 | 8%               | gelbrot       | Glanzgoldpaste, Standardprodukt, Normalbrand                     |
| GGP 2618 | 7%               | gelbrot       | Glanzgoldpaste, Standardprodukt, Normalbrand                     |
| GPP 4601 | 8%               | weiß          | Glanzplatinpaste, auch Schnellbrand geeignet, weiter Brennereich |
| GPP 4302 | 9%               | platin (hell) | Glanzplatinpaste, auch Schnellbrand geeignet, weiter Brennereich |
| GPP 4327 | 6%               | platin (hell) | Glanzplatinpaste, Standardprodukt, Normalbrand                   |
| GPP 4321 | 9%               | platin        | Glanzplatinpaste, Standardprodukt, Normalbrand                   |
| GPP 4523 | 5%               | platin        | Glanzplatinpaste, Standardprodukt, Normalbrand                   |
| GPP 4328 | 4%               | platin        | Glanzplatinpaste, Standardprodukt, Normalbrand                   |
| GPP 4324 | 5%               | platin        | Glanzplatinpaste, Standardprodukt, Normalbrand                   |



## Direktsiebdruck (hohe Einbrenntemperaturen ca. 900°C - 1000°C)

| Produkt     | Edelmetallgehalt | Farbton | Bemerkungen                                                                                                                                  |
|-------------|------------------|---------|----------------------------------------------------------------------------------------------------------------------------------------------|
| GGP 2381/HT | 10%              | gelbrot | Glanzgoldpaste für harte Fliesenglasuren, gemeinsam einbrennbar mit Farben der Serie H 6600 und H 6000 sowie neben Vetrosa in einem Feuer    |
| GGP 2385/HT | 10%              | gelbrot | Glanzgoldpaste für weiche Fliesenglasuren, gemeinsam einbrennbar mit Farben der Serie H 6600 und H 6000 sowie neben Vetrosa in einem Feuer   |
| GPP 4382/HT | 9%               | platin  | Glanzplatinpaste für harte Fliesenglasuren, gemeinsam einbrennbar mit Farben der Serie H 6600 und H 6000 sowie neben Vetrosa in einem Feuer  |
| GPP 4386/HT | 11%              | platin  | Glanzplatinpaste für weiche Fliesenglasuren, gemeinsam einbrennbar mit Farben der Serie H 6600 und H 6000 sowie neben Vetrosa in einem Feuer |

## Direktsiebdruck (für Vetrosa geeignet)

| Produkt  | Edelmetallgehalt | Farbton       | Bemerkungen                                                                     |
|----------|------------------|---------------|---------------------------------------------------------------------------------|
| GGP 2305 | 12%              | hellgelb      | Glanzgoldpaste, auch Schnellbrand geeignet, weiter Brennereich                  |
| GGP 2334 | 10%              | hellgelb      | Glanzgoldpaste, Standardprodukt, Normalbrand                                    |
| GGP 2451 | 9%               | gelb          | Glanzgoldpaste, auch Schnellbrand geeignet, weiter Brennereich                  |
| GGP 2617 | 9%               | gelbrot       | Glanzgoldpaste, auch Schnellbrand geeignet, weiter Brennereich, sehr abriebfest |
| GPP 4302 | 9%               | platin (hell) | Glanzplatinpaste, auch Schnellbrand geeignet, weiter Brennereich                |
| GPP 4327 | 6%               | platin (hell) | Glanzplatinpaste, Standardprodukt, Normalbrand                                  |
| GPP 4328 | 4%               | platin        | Glanzplatinpaste, Standardprodukt, Normalbrand                                  |

*Hinweis: Das Brennergebnis wird durch das Zusammenwirken von Edelmetallpräparat, Fliesenglasur und den individuellen Brennbedingungen bestimmt. Um ein bestmögliches Brennergebnis zu erzielen, empfehlen wir daher grundsätzlich Brennversuche unter den eigenen, individuellen Bedingungen.*

# Edelmetallpräparate

## Abziehbilder

| Produkt  | Edelmetallgehalt | Farbton  | Bemerkungen                                                                      |
|----------|------------------|----------|----------------------------------------------------------------------------------|
| GGP 2601 | 8-12%            | hellgelb | Glanzgoldpaste, Standardprodukt, Normalbrand                                     |
| GGP 2608 | 7%               | gelb     | Glanzgoldpaste, Standardprodukt, Normalbrand                                     |
| GGP 2602 | 8-10%            | gelbrot  | Glanzgoldpaste, auch Schnellbrand geeignet, weiter Brennbereich                  |
| GGP 2603 | 9%               | gelbrot  | Glanzgoldpaste, auch Schnellbrand geeignet, weiter Brennbereich                  |
| GGP 2617 | 9%               | gelbrot  | Glanzgoldpaste, auch Schnellbrand geeignet, weiter Brennbereich, sehr abriebfest |
| GGP 2618 | 7%               | gelbrot  | Glanzgoldpaste, Standardprodukt, Normalbrand                                     |
| GPP 4601 | 8%               | weiß     | Glanzplatinpaste, auch Schnellbrand geeignet, weiter Brennbereich                |



## Pinzel- und Spritzauftrag

| Produkt   | Edelmetallgehalt | Farbton  | Bemerkungen                               |
|-----------|------------------|----------|-------------------------------------------|
| GG 1507   | 10%              | hellgelb | Glanzgold, Standardprodukt, Normalbrand   |
| GG 1523   | 8-10%            | gelb     | Glanzgold, Standardprodukt, Normalbrand   |
| GG 95/3   | 10%              | gelbrot  | Glanzgold, Standardprodukt, Normalbrand   |
| GG NZ     | 8-10%            | gelbrot  | Glanzgold, Standardprodukt, Normalbrand   |
| GP 1404/6 | 7%               | weiß     | Glanzplatin, Standardprodukt, Normalbrand |



# Lüster

## Direktsiebdruck und Abziehbilder (lösemittelbasierend)

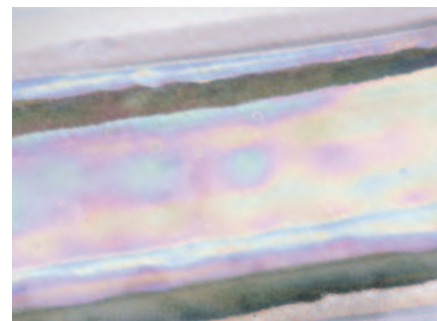
| Produkt    | Farbton        | Produkt     | Farbton                                     |
|------------|----------------|-------------|---------------------------------------------|
| N 012/F/SI | rosa           | N 610/SI    | blau                                        |
| N 338/SI   | grün           | N 620/SI    | rehbraun                                    |
| N 472/SI   | iris           | N 631/SI    | weiß                                        |
| N 486/SI   | dunkelblau     | N 633/SI    | gelbiris                                    |
| N 488/SI   | hellblau       | N 640/SI    | hellgrün                                    |
| N 493a/SI  | goldamber      | N 643/SI    | dunkelgrün                                  |
| N 495/SI   | purpur         | N 651/SI    | orange                                      |
| N 496/SI   | carmin         | N 681/SI    | grau                                        |
| N 497a/SI  | aurora         | ST 26/SI    | kupfer                                      |
| N 498a/SI  | rauchtopas     | LU 9300/SI  | weiß                                        |
| N 502/SI   | grün           | LU 9301/SI  | silberiris                                  |
| N 504/SI   | rembrandtbraun | LU 9801/SI  | grau                                        |
| N 508D/SI  | schwarz        | LU 9805/SI  | hellgrau                                    |
| N 513/SI   | irislila       | LU 9806/SI  | dunkelgrau                                  |
| N 518/SI   | türkisgrün     | LUP 9201/SD | kupfer (nur für Direktsiebdruck geeignet)   |
| N 608/SI   | platin         | LUP 9316/SD | rehbraun (nur für Direktsiebdruck geeignet) |

*Hinweis: Der Zusatz „SI“ kennzeichnet Präparate, die für den indirekten Siebdruck (Abziehbilder) geeignet sind. Sind Präparate mit dem Zusatz „SD“ versehen, sind sie lediglich für den Direktsiebdruck verwendbar.*



## Direktsiebdruck (wasserbasierend)

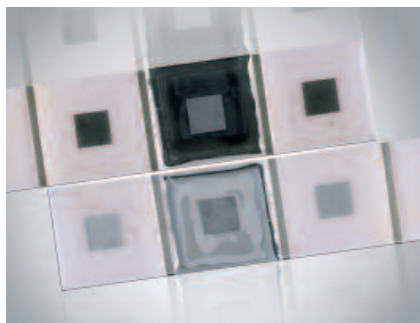
| Produkt  | Farbton |
|----------|---------|
| LUP 9355 | weiß    |



# Lüster

## Pinsel- und Spritzauftrag (lösemittelbasierend)

| Produkt | Farbton        | Produkt | Farbton    |
|---------|----------------|---------|------------|
| N 012/F | rosa           | N 543   | grau       |
| N 338   | grün           | N 548   | braun      |
| N 401   | kobaltblau     | N 607   | platin     |
| N 472   | iris           | N 610   | königsblau |
| N 480   | grau           | N 620/1 | rehbraun   |
| N 487   | blau           | N 631   | silberweiß |
| N 488   | hellblau       | N 633   | gelbiris   |
| N 493   | goldamber      | N 640   | hellgrün   |
| N 495   | purpur         | N 641   | mittelgrün |
| N 496   | carmin         | N 642   | grün       |
| N 497a  | aurora         | N 643   | dunkelgrün |
| N 498   | rauchtopas     | N 650/1 | orange     |
| N 499   | violett        | N 681   | grau       |
| N 502   | grün           | ST 26   | kupfer     |
| N 504   | rembrandtbraun | LU 9300 | weiß       |
| N 508D  | schwarz        | LU 9351 | weiß       |
| N 513   | irislila       | LU 9800 | schwarz    |
| N 515   | sephiabraun    |         |            |



## Pinsel- und Spritzauftrag (wasserbasierend)

| Produkt | Farbton |
|---------|---------|
| LU 9354 | weiß    |



## Marmorüberzug

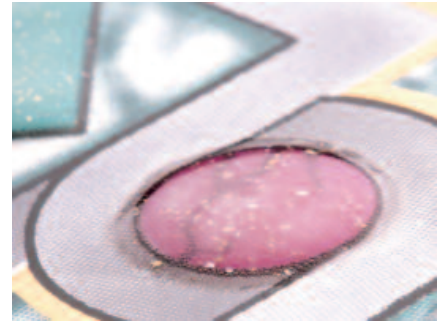
| Produkt   | Krakelierung | Bemerkungen                                                                                          |
|-----------|--------------|------------------------------------------------------------------------------------------------------|
| C-N/R 201 | Wabenform    | für Pinselauftrag, wasserlöslich, nicht verdünnen, nicht spritzen                                    |
| E-N/B 203 | Linien       | für Pinselauftrag, wasserlöslich, nicht verdünnen, nicht spritzen                                    |
| F-N/R 204 | Wabenform    | für Pinselauftrag, wasserlöslich, nicht verdünnen, nicht spritzen                                    |
| G-N 205   | Linien       | für Direktsiebdruck, wasserlöslich, nicht verdünnen, nicht spritzen                                  |
| K-N/B 207 | Linien       | für Pinselauftrag, wasserlöslich, speziell für Gelb- und Grünlüster, nicht verdünnen, nicht spritzen |
| L-N/R 202 | Wabenform    | für Pinselauftrag, wasserlöslich, nicht verdünnen, nicht spritzen                                    |

*Hinweis: Marmorüberzüge bestehen aus wässrig / alkoholischen Lösungen und einem Bindemittelsystem. Sie erzeugen nach der Applikation auf die gut getrockneten Lüster oder Glanzedelmetallpräparate beim Einbrennen marmorähnliche Effekte. Siehe Technische Information Nr. 2.6*

# Farben

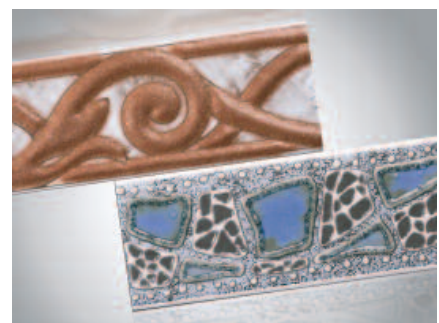
## Farben

| Produkt      | Bemerkungen                                                    |
|--------------|----------------------------------------------------------------|
| Serie H 6000 | Hochtemperatur Schnellbrandfarben für Fliesen                  |
| Serie H 6600 | Hochtemperatur Schnellbrandfarben für Fliesen                  |
| Serie H 67   | Hochtemperatur Schnellbrandfarben                              |
| Serie H 84   | Hochtemperatur Schnellbrandfarben, bleifrei                    |
| Serie K      | Rustikale Effektfarben für Steingut und Fliesen                |
| Serie VK     | Rustikale Effektfarben für Steingut und Fliesen                |
| Serie H 55   | blei- und cadmiumfreie Metallic- und Interferenzmetallicfarben |
| Serie H 56   | blei- und cadmiumfreie Aufglasurfarben                         |
| Serie H 57   | blei- und cadmiumfreie Aufglasurfarben                         |
| Serie H 63   | resistente Aufglasurfarben für niedrige Einbrenntemperaturen   |
| Serie H 64   | resistente Aufglasurfarben                                     |



## Hilfsmittel

| Produkt   | Bemerkungen                                                                  |
|-----------|------------------------------------------------------------------------------|
| Nr. 208   | Siebdruckmedium für Abziehbilder, schnelltrocknend, (lösemittelbasierend)    |
| Nr. 221   | Siebdruckmedium für Abziehbilder (lösemittelbasierend)                       |
| L 406     | Transferlack für Abziehbilder, filmstabil (lösemittelbasierend)              |
| Nr. 218   | Siebdruckmedium (wasserbasierend), nur für Direktsiebdruck                   |
| Nr. 218/6 | Siebdruckmedium (wasserbasierend), schnelltrocknend, nur für Direktsiebdruck |



# UV-härtende Produkte – Direktsiebdruck

## Edelmetallpräparate

| Produkt     | Edelmetallgehalt | Farbton | Bemerkungen                                                                      |
|-------------|------------------|---------|----------------------------------------------------------------------------------|
| GGP 2519/UV | 10%              | gelb    | Glanzgoldpaste, gut verträglich mit angrenzenden UV-härtbaren Lüstern und Farben |

## Lüster

| Produkt      | Farbe    | Produkt    | Farbe      |
|--------------|----------|------------|------------|
| N 472/S/UV   | iris     | N 498/S/UV | topasbraun |
| ST 26/S/UV   | kupfer   | N 502/S/UV | grün       |
| N 012/F/S/UV | pink     | N 513/S/UV | irislila   |
| N 488/S/UV   | hellblau | N 651/S/UV | orange     |

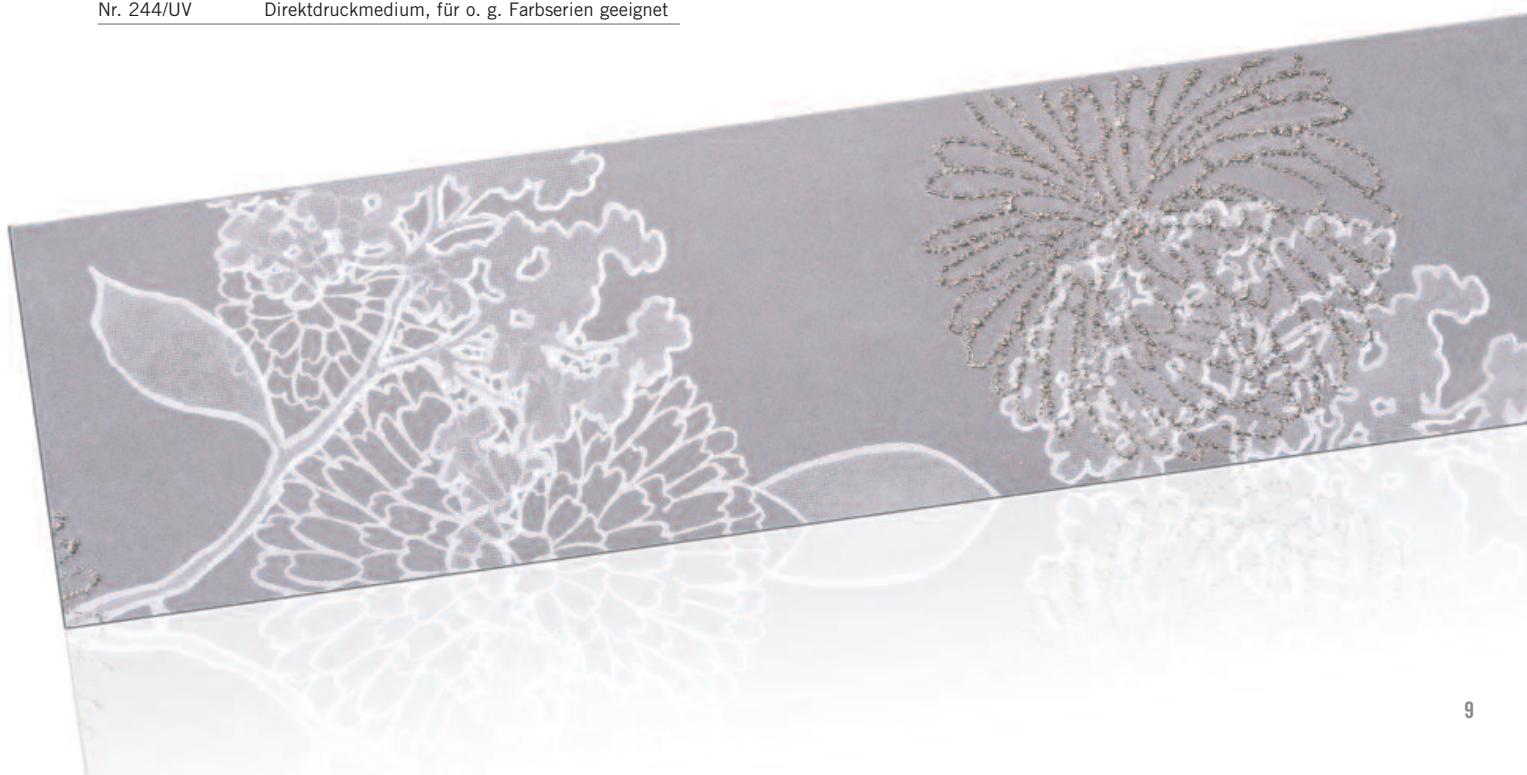
Weitere Farbtöne sind auf Anfrage erhältlich.

## Farben

| Produkt      | Bemerkungen                                                    |
|--------------|----------------------------------------------------------------|
| Serie H 6000 | Hochtemperatur Schnellbrandfarben für Fliesen                  |
| Serie H 6600 | Hochtemperatur Schnellbrandfarben für Fliesen                  |
| Serie H 55   | blei- und cadmiumfreie Metallic- und Interferenzmetallicfarben |
| Serie H 56   | blei- und cadmiumfreie Aufglasurfarben                         |
| Serie H 63   | resistente Aufglasurfarben für niedrige Einbrenntemperaturen   |
| Serie H 64   | resistente Aufglasurfarben                                     |
| Serie H 67   | Inglasur Schnellbrandfarben                                    |
| Serie H 84   | Hochtemperatur Schnellbrandfarben, bleifrei                    |

## Hilfsmittel

| Produkt    | Bemerkungen                                      |
|------------|--------------------------------------------------|
| Nr. 244/UV | Direktdruckmedium, für o. g. Farbserien geeignet |



# Produkte für Glasfliesen

Eine Vielzahl von Produkten zur Dekoration von Glasfliesen finden Sie in unserer Broschüre

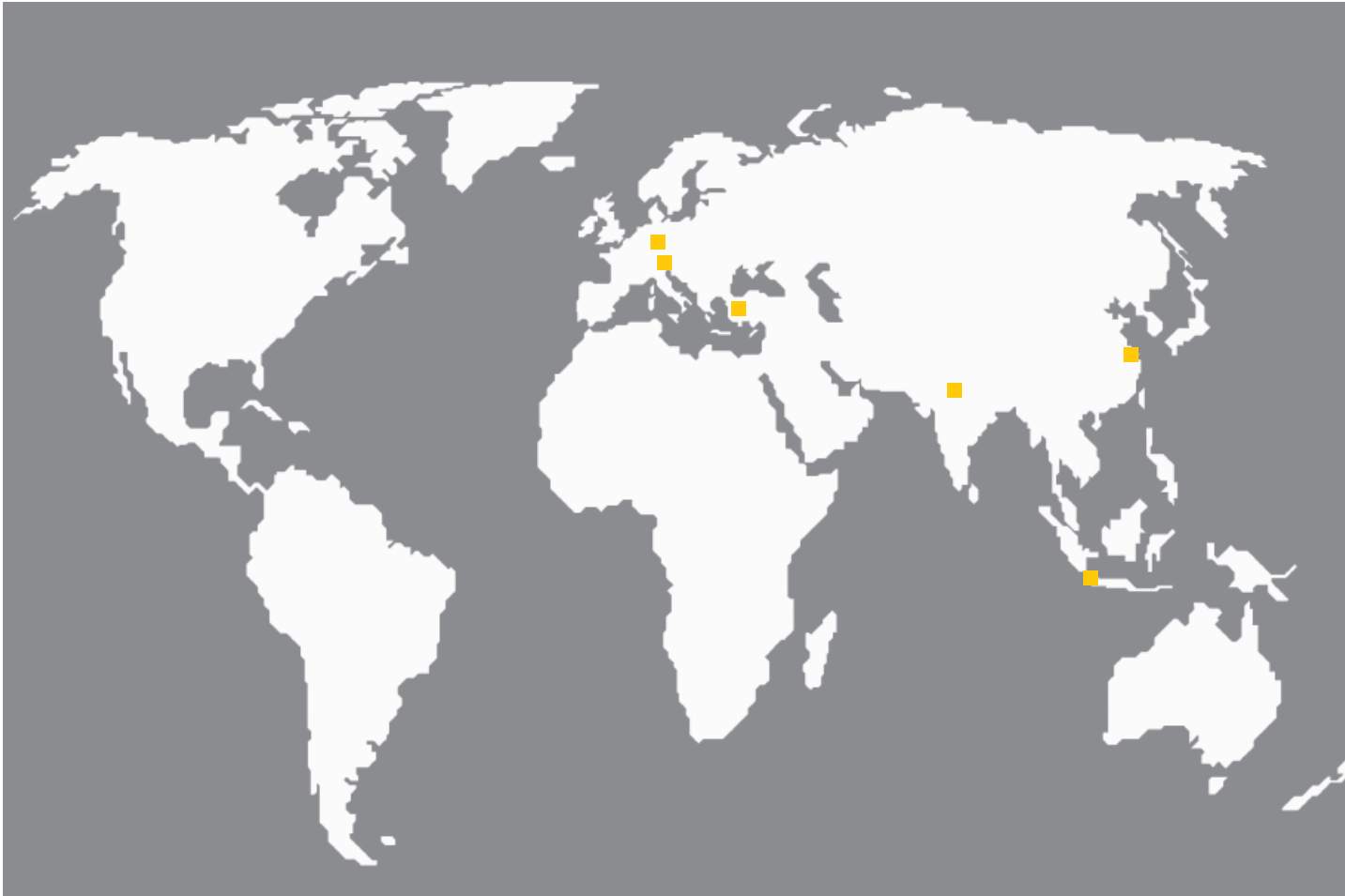
**Farben und Edelmetallpräparate für Heißglastechniken,**

die auf Anfrage erhältlich ist.

Sie ist auch im Internet unter [www.heraeus-ccd.com](http://www.heraeus-ccd.com) abrufbar.



# Heraeus Ceramic Colours – Produktionsstätten weltweit



Deutschland

**W. C. Heraeus GmbH / Ceramic Colours**

Telefon +49 61 81 35 44 20

Fax +49 61 81 35 96 37

ccd-m@heraeus.com

Indien

**Choksi Heraeus Ltd.**

Telefon +91 294 2 49 00 29

Fax +91 294 2 49 21 77

info@choksiheraeus.com

Indonesien

**PT Heraeus Ceramic Colour Indonesia**

Telefon +62 21 5 52 09 25

Fax +62 21 5 52 27 29

hcci@heraeus.co.id

Österreich

**Heraeus Schauer GmbH**

Telefon +43 1 8 04 15 43

Fax +43 1 8 04 15 46

office@heraeus-schauer.at

Türkei

**Heraeus Tokmak A. S.**

Telefon +90 232 4 35 55 33

Fax +90 232 4 35 60 87

info@heraeustokmak.com

VR China

**Heraeus Materials Technology Shanghai Ltd.**

Telefon +86 21 64 42 62 66

Fax +86 21 64 89 00 22

hmts@heraeus.com

**W. C. Heraeus GmbH**

Thick Film Materials Division  
Business Unit Ceramic Colours  
Heraeusstr. 12-14  
63450 Hanau, Germany  
Telefon +49 (0) 6181.35-44 20  
Fax +49 (0) 6181.35-96 37  
ccd-m@heraeus.com  
www.heraeus-ccd.com